

INDICE

PRESENTAZIONE	XIX
INTRODUZIONE	XXI

PARTE I CONCETTI GENERALI

CAPITOLO 1 APPROCCIO CLASSICO ED EVOLUZIONI NELL'ODONTOIATRIA RESTAURATIVA DEI SETTORI POSTERIORI

Luigi Venanzi, Angelo Sonaglia

Concetti di funzione nel restauro conservativo <i>L. Venanzi</i>	3
Le scelte ricostruttive nei settori posteriori <i>A. Sonaglia</i>	16
Fattori che influenzano la scelta tra restauro diretto e indiretto	38
Le problematiche ricostruttive dei settori posteriori <i>A. Sonaglia</i>	41
<i>Bibliografia</i>	46



CAPITOLO 2 MORFOLOGIA DEGLI ELEMENTI DENTALI POSTERIORI

*Angelo Sonaglia
Con la collaborazione di János Makó*

Introduzione	51
Nomenclatura delle determinanti anatomiche del dente	52
Forma anatomica e funzione degli elementi dentali posteriori	57
Primo premolare superiore	60
Secondo premolare superiore	78
Primo molare superiore	96
Secondo molare superiore	116
Primo premolare inferiore	136
Secondo premolare inferiore	154
Primo molare inferiore	172
Secondo molare inferiore	196
<i>Bibliografia</i>	216

CAPITOLO 3 DIAGNOSTICA E CLASSIFICAZIONE DELLE LESIONI E DELLE RELATIVE CAVITÀ

Francesco Mangani, Angelo Sonaglia

Realizzazione di restauri diretti su molari	221
Realizzazione di restauri diretti nei premolari	232
<i>Bibliografia</i>	249

CAPITOLO 4 ISOLAMENTO DEL CAMPO

Victor Guerrero, Francesco Mangani

Introduzione	253
Restauri diretti	256
Restauri indiretti	276
<i>Bibliografia</i>	293

CAPITOLO 5 ADESIONE

Luigi Cianconi

Introduzione al concetto di adesione	297
<i>Bibliografia</i>	313

PARTE II RESTAURI DIRETTI E INDIRECTI

CAPITOLO 6 RESTAURO DIRETTO

Angelo Sonaglia, Francesco Mangani

Introduzione	325
Accesso alla lesione cariosa e detersione cavitaria	326
Processo di delimitazione della lesione cariosa	330
Stratificazione dei materiali da restauro	346
Rifinitura e lucidatura	356
<i>Bibliografia</i>	403

CAPITOLO 7

RESTAURO INDIRETTO*Angelo Sonaglia**Con la collaborazione di Mario Semenza,
Alberto Libero, Massimo Nuvina,
Roberto Spreafico, Massimo Gagliani*

Introduzione 407

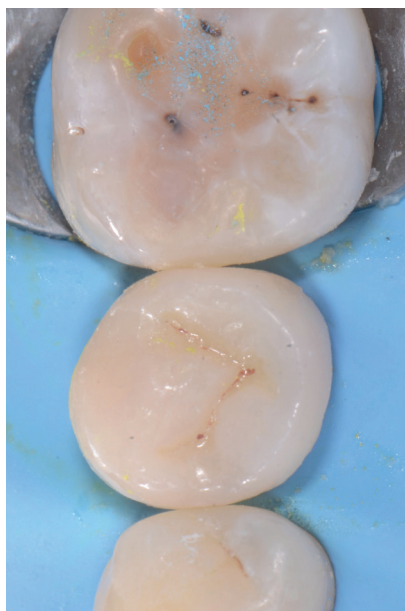
Rimozione del tessuto cariato
e/o dei vecchi restauri
e sigillatura del comparto
dentinale 407Preparazione anatomicamente
guidata (PAG) 412Rilevazione dell'impronta
M. Semenza 414

Realizzazione dell'intarsio 429

Cementazione 433

Rifinitura e lucidatura 439

Bibliografia 461

**CONTENUTI ONLINE**

CAPITOLO 2

Video degli spostamenti
mandibolari: arcata
superiore 58Video degli spostamenti
mandibolari: arcata inferiore 59Varianti anatomiche del primo
premolare superiore 75Video che mostra come
le cuspidi di stampo si spostino
sulla superficie del primo
premolare superiore durante
i movimenti della mandibola 77Varianti anatomiche del secondo
premolare superiore 93Video che mostra come
le cuspidi di stampo si spostino
sulla superficie del secondo
premolare superiore durante
i movimenti della mandibola 95Varianti anatomiche del primo
molare superiore 113Video che mostra come
le cuspidi di stampo si spostino
sulla superficie del primo molare
superiore durante i movimenti
della mandibola 115Varianti anatomiche
del secondo molare
superiore 133Video che mostra come
le cuspidi di stampo si spostino
sulla superficie del secondo
molare superiore durante
i movimenti della mandibola 135Varianti anatomiche del primo
premolare inferiore 151Video che mostra come
le cuspidi di stampo si spostino
sulla superficie del primo
premolare inferiore durante
i movimenti della mandibola 153Varianti anatomiche del secondo
premolare inferiore 169Video che mostra come
le cuspidi di stampo si spostino
sulla superficie del secondo
premolare inferiore durante
i movimenti della mandibola 171Varianti anatomiche del primo
molare inferiore 193Video che mostra come
le cuspidi di stampo si spostino
sulla superficie del primo molare
inferiore durante i movimenti
della mandibola 195Varianti anatomiche del secondo
molare inferiore 215Video che mostra come
le cuspidi di stampo si spostino
sulla superficie del secondo
molare inferiore durante
i movimenti della mandibola 217

CAPITOLO 5

Comportamento e formulazione
dei sistemi adesivi 311

CAPITOLO 6

Esemplificazione
del C-factor 348